

# LUKA

## REPORT

02/2017



**Liebe Leserinnen,  
liebe Leser.**

Intelligente Stromnetze (englisch smart grid) umfassen die kommunikative Vernetzung und Steuerung von Stromerzeugern, elektrischen Verbrauchern und Netzbetriebsmitteln in Energieübertragungs- und -verteilungsnetzen.

An diese Anlagen werden immer höhere Ansprüche (Sicherheit, Zuverlässigkeit, etc.) gestellt.

Genau hierfür ist das Outdoorgehäuse FREE-CAB-DW konzipiert!

Auf den nächsten Seiten erfahren Sie mehr über die Vorzüge des Produktes und die Leistungsfähigkeit der **LUKA** GmbH.

Haben Sie Fragen oder Anregungen? Das **LUKA**-Team ist für sie da!



Mit den besten Grüßen  
Sebastian Jaensch

---

### Was finden Sie in diesem Report?

Merkmale des Outdoorgehäuses FREE-CAB-DW

Leistungsspektrum der LUKA GmbH

Ihre LUKA Ansprechpartner



## FREE-CAB-DW Das Outdoorgehäuse

Ob in Energie-, Verkehrs-, Telekommunikations- oder in Industrienetze, der FREE-CAB-DW ist ein Gehäuse, das Ihre Kommunikations-, Informations- und Energietechnik im Außenbereich schützt.



Durch die Konstruktion wird eine größtmögliche Varianz an Innenausbauten ermöglicht. Der FREE-CAB-DW besteht aus einem Wasser- und Staubgeschützten Innenraum. Zwischen dem Außen- und Innenraum besteht ein Hohlraum, der die Wärme bei intensiver Sonneneinstrahlung durch Konvektion reguliert. Andere Witterungseinflüsse wie Regen, Schnee und Unwetter können dem Schrank nichts anhaben

### **Merkmale der Standardausführung:**

- Gehäuse aus doppelwandigem ALU
- Gehäuse pulverbeschichtet, Farbe RAL 7035
- Schutzart IP 55
- Natürliche Konvektion
- Tür, Dach, Seiten- und Rückwände demontierbar
- Türverschluss mit 3-Punktverriegelung und Schwenkhebel für 1 Profilhalbzylinder
- Tür stufenlos feststellbar durch Teleskop-Feststeller
- Tür einflügelig, Türanschlag rechts oder links möglich
- Tür zweiflügelig, Breite größer 1000 mm
- Türöffnungswinkel ca. 170° Grad
- Dach vorbereitet für Kranösen unter dem Dach, Bodenblech geschlossen
- Montageplatte aus 2,5 mm Stahlblech, verzinkt
- Profilrahmen für universelle Einbaumöglichkeiten
- Schränke sind ohne Austausch des Daches anreihbar

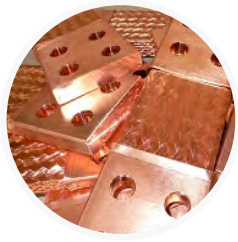
## Sichere elektrotechnische Produkte und Lösungen für Stromversorgungsanlagen



Flexible Kupferschienen



Trafozubehör



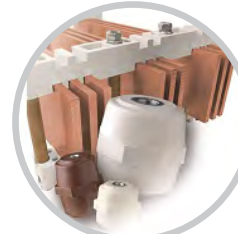
Flexible Strombänder



Mittelspannungs-Isolatoren



Konfektionierte  
Stromschienen



Niederspannungs-Isolatoren



Kugelbolzen



Kabelschellen  
für Nieder- und Mittelspannungskabel



Massebänder



Überspannungsableiter



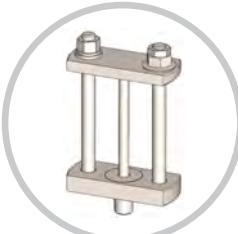
Dehnungsbänder



Silikonisierte-  
Mittelspannungskabel



Kabelreiniger



Schienenträger

## IHRE ANSPRECHPARTNER

---



**Bernd Lucassen**

Inhaber / Geschäftsführung

[bernd.lucassen@luka.com](mailto:bernd.lucassen@luka.com)

Tel: +49 2263 9283 -10

---



**Sebastian Jaensch**

Marketing / Vertrieb

[sebastian.jaensch@luka.com](mailto:sebastian.jaensch@luka.com)

Tel: +49 2263 9283 -12

---



**Bernhard Gehe**

Produktmanagement / Techn. Service

[bernhard.gehe@luka.com](mailto:bernhard.gehe@luka.com)

Tel: +49 2263 9283 -16

---

**Herausgeber:**

LUKA GmbH

Im Krümmel 19-21

51766 Engelskirchen

Fon: +49 2263 9283-0

Fax: +49 2263 9283-20

eMail: [info@luka.com](mailto:info@luka.com)

URL: [www.luka.com](http://www.luka.com)