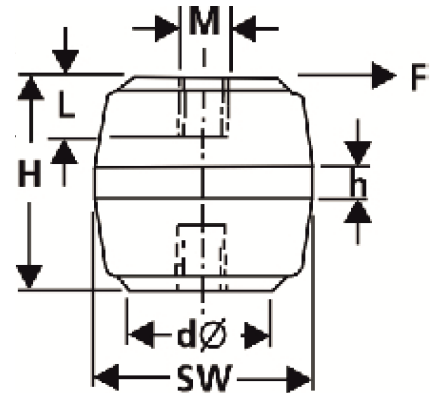




**Stützisolatoren aus Polyesterharz (UP) / GFK / BMC
Mit Schlüsselflächen**

Typgeprüft nach DIN EN 61439-1

Farbe: BRAUN (weitere Farben auf Anfrage)



H=Höhe, SW=Schlüsselweite, M=Gewinde
L=Sacklochtiefe; d=Durchmesser am Absatz
h = Breite der SW; F=Umbruchkraft
Md=Drehmoment; Z=Zugkraft; D=Druckkraft
BWS=Betriebswechselfspannung
PWS=Prüfwechselfspannung

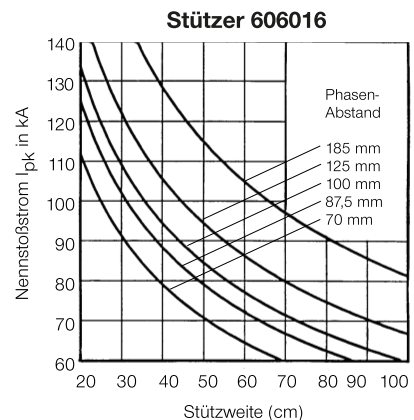
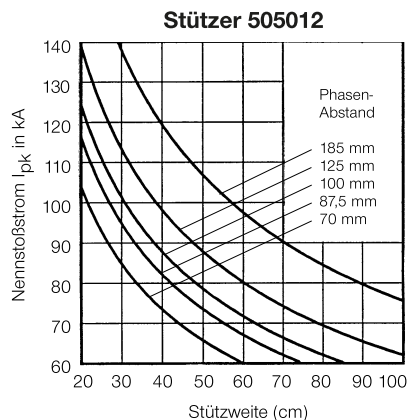
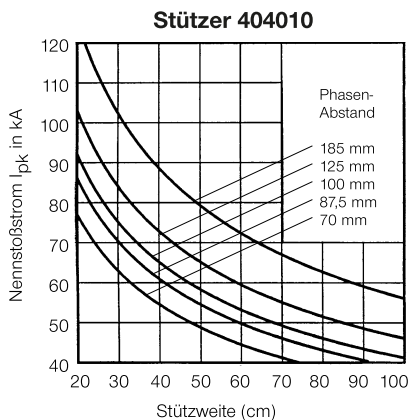
H [mm]	SW [mm]	M [mm]	L [mm]	d [mm]	h [mm]	F [kN]	Md [Nm]	Z [kN]	D [kN]	BWS [kV]	PWS [kV]
20	20	5	7	1	5	1,3	5	3	20	1	5,0
25	25	5	7	16	6	1,5	15	3	20	1	10
25	25	5	7	16	6	1,5	15	3	20	1	10
25	25	6	8	16	6	1,5	15	5	35	1	10
30	30	6	8	20	6	2,5	20	6	45	1	15
30	30	8	9	20	6	3,0	40	12	60	1	15
35	30	6	8	20	6	2,0	20	6	45	1	15
35	30	8	9	20	6	3,5	40	12	60	1	15
35	30	10	9	20	6	4,0	50	16	75	1	15
35	40	8	9	28	8	4,0	40	14	70	1	15
35	40	10	14	28	8	4,5	50	16	80	1	15
40	30	6	8	20	6	1,5	20	6	45	2	20
40	30	8	9	20	6	3,0	40	12	60	2	20
40	40	8	9	28	8	5,0	50	14	90	2	20
40	40	10	14	28	8	8,0	90	20	100	2	20
40	40	12	14	28	8	9,0	100	22	120	2	20
40	50	10	14	32	8	12,5	120	23	140	2	20
40	50	12	14	32	8	12,5	200	28	180	2	20
50	40	8	9	28	8	5,0	50	14	90	3	25
50	40	10	14	28	8	5,0	90	20	100	3	25
50	40	12	18	28	8	6,0	100	22	120	3	25
50	50	10	14	32	10	10	120	23	140	3	25
50	50	12	18	32	10	10	200	28	180	3	25
60	40	8	9	28	8	4,0	50	14	90	3	25
60	40	10	14	28	8	6,0	90	20	100	3	25
60	40	12	18	28	8	6,0	120	20	100	3	25
60	50	10	14	32	10	9,0	120	23	140	3	25
60	50	12	18	32	10	11	200	28	180	3	25
60	60	12	18	40	12	12	200	28	220	3	25
60	60	16	20	40	12	15	300	32	240	3	25
60	60	20	20	40	12	16	300	37	240	3	25
80	60	10	14	40	12	11	200	32	220	3	25
80	60	12	18	40	12	15	300	37	240	3	25
80	60	16	20	40	12	15	300	37	240	3	25

Andere Abmessungen, Farben und Sonderanfertigungen auf Anfrage



Stützisolatoren aus Duroplast mit Schlüsselflächen

Typgeprüft nach DIN EN 61439-1 (VDE 0660-600-1): 2012-06; EN 61439-1:2011



Rohstoffeigenschaften:

Glasfaserverstärktes Polyesterharz (UP) / BMC / GFK
 DIN-Typ 803 (selbstlöschend)
 Temperaturbereich von -40 bis +130 °C

Formbeständigkeit HDT-A	ISO 75	°C	> 250
Rohdichte	ISO 1183	g/cm ³	1,75
Brandverhalten	UL 94 Klasse	V0	bei 3,2 mm
Oberflächenwiderstand	IEC 60093	Ohm	10 ¹²
Spezifischer Durchgangswiderstand	IEC 60093	Ohm cm	10 ¹⁴
Durchschlagfestigkeit (1 mm)	IEC 60243	kV/mm	20
Kriechstromfestigkeit	IEC 60112	CTI	600

(weitere Daten auf Anfrage)

Die von uns genannten Daten unterliegen sowohl fertigungsbedingt, als auch durch die eingesetzten Vorprodukte, gewissen Toleranzen. Es handelt sich daher um Mittelwerte, also unverbindliche Richtwerte, aus denen keine Gewährleistungsansprüche abgeleitet werden können. Änderungen vorbehalten!